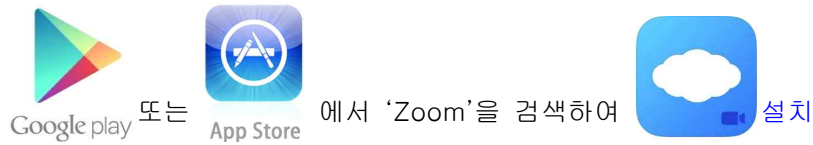


<붙임자료>

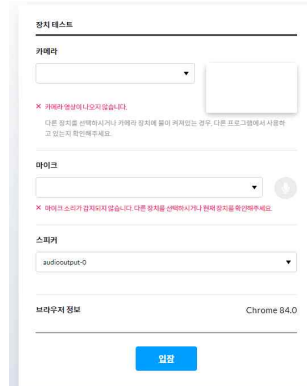
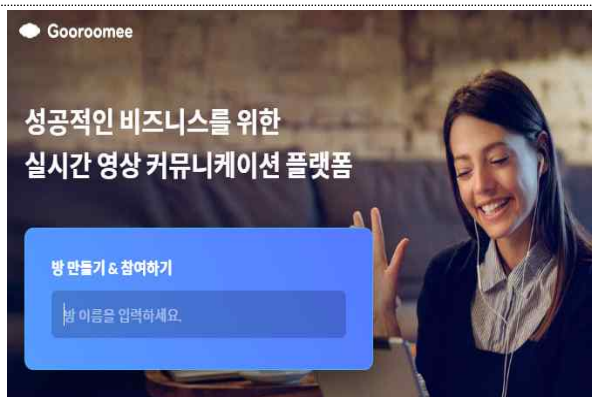
구루미Biz 이용방법

1) 구루미Biz 검색 및 설치

구글크롬이나 포털사이트에서 구루미Biz를 검색하시거나, 핸드폰으로 이용하실 때는 구글 플레이나 안드로이드에서 어플을 다운받으시기 바랍니다.



2) 구루미Biz 사용 (하단의 그림 참고)



장치 테스트

카메라

마이크

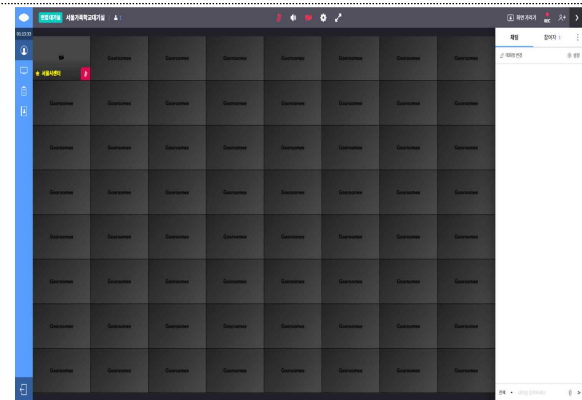
소셜ID

socialoutput-0

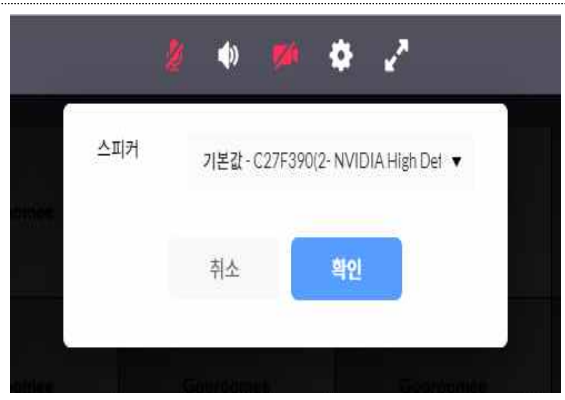
브라우저 정보 Chrome 84.0

입장

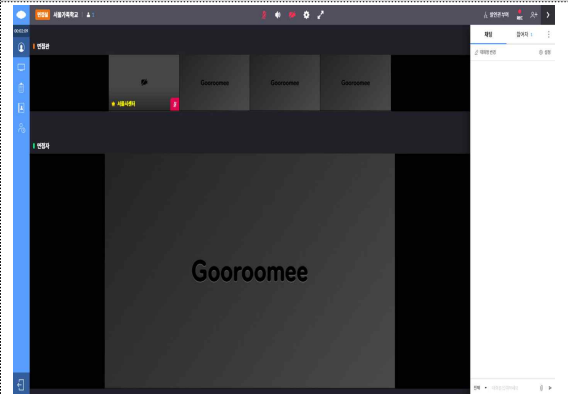
- ① <https://biz.gooroomee.com/>
- ② 방이름 검색하여 실명으로 입장
 - 최소 10분 전 대기실로 먼저 입장하여 사전점검 요망
 - 대기실 안내에 따라 면접실로 이동하여 2차 면접심사 수행
- ③ 구루미비즈 내 회의실 안내
 - 대기실: 방 이름 <서울가족학교대기실>, 비밀번호 <2021>
 - 면접장: 방 이름 <서울가족학교>, 비밀번호 <2021>



④ <서울가족학교대기실> 입장



⑤ 톱니바퀴모양 도구 클릭 -> 시스템 점검



④ 대화명 변경: 면접자 성함_응시한 교실명 (예: 김서울_예비부부교실)

⑤ 면접장 입장: <서울가족학교> 이동, 재입장 후 입장수락 및 발언권 획득하여 면접 참여