

# 2023 서울시 1인가구 상담멘토링 멘티 모집

## 1 사업개요

- 일 시: 2023년 4월~11월
- 장 소: 그룹 간 개별장소
- 대 상: 심리상담과 사회적 관계 형성을 희망하는 서울시 생활권 1인가구
- 내 용: 1인가구 고립감 및 우울감 해소와 사회관계 증진 도모를 위해 상담 특화 멘토링 활동 지원

## 2 상세내용

- 사업 목표
  - 1:1멘토링 총 13팀 선발하여 팀당 개인상담 10회기 활동 지원
    - 1:1 멘토링 참여하는 멘티들은 최소 2회기 그룹멘토링 참여 (신청시 작성한 관심분야 및 원하는 주제에 따라 4~5명 팀 구성 후 안내할 예정)
    - 1:1 멘토링 참여하는 멘티들 중 희망자에 한해 재무상담 최대 2회기 지원
  - 1:1멘토링은 상담 및 코칭으로 심리상담을 포함한 다양한 활동을 통해 심리·정서 안정 지원
  - 그룹멘토링은 멘티의 욕구를 충족시킬 수 있는 다양한 활동을 통해 멘티&멘토, 멘티&멘티와 사회적 관계망 형성 및 사회적 지지자원 확보
- 사업 일정
  - 모집 일정 : 2월 멘토 선발 (서울시에서 모집), 3월 멘티 선발
  - 모집 인원 : 멘토 8명 / 멘티 13명 (상황에 따라 인원 변동될 수 있음)
  - 멘티 매칭 : 4월 매칭 / 추후 공지
  - 멘토링 활동 : 4월 ~ 11월

멘토링 활동 (4월~11월)

- 멘토링 활동 계획서, 보고서 제출
- 활동비 증빙자료 제출

교육 및 활동 프로그램(4~11월)

- O.T / 공유회 / 간담회
- 멘토&멘티 그룹멘토링
- 멘토 교육 프로그램

우수수기 공모전 (11월 말~)

- 서울시 시상

○ 멘토 & 멘티 활동 지원 범위

▪ 멘토 & 멘티 활동 진행비

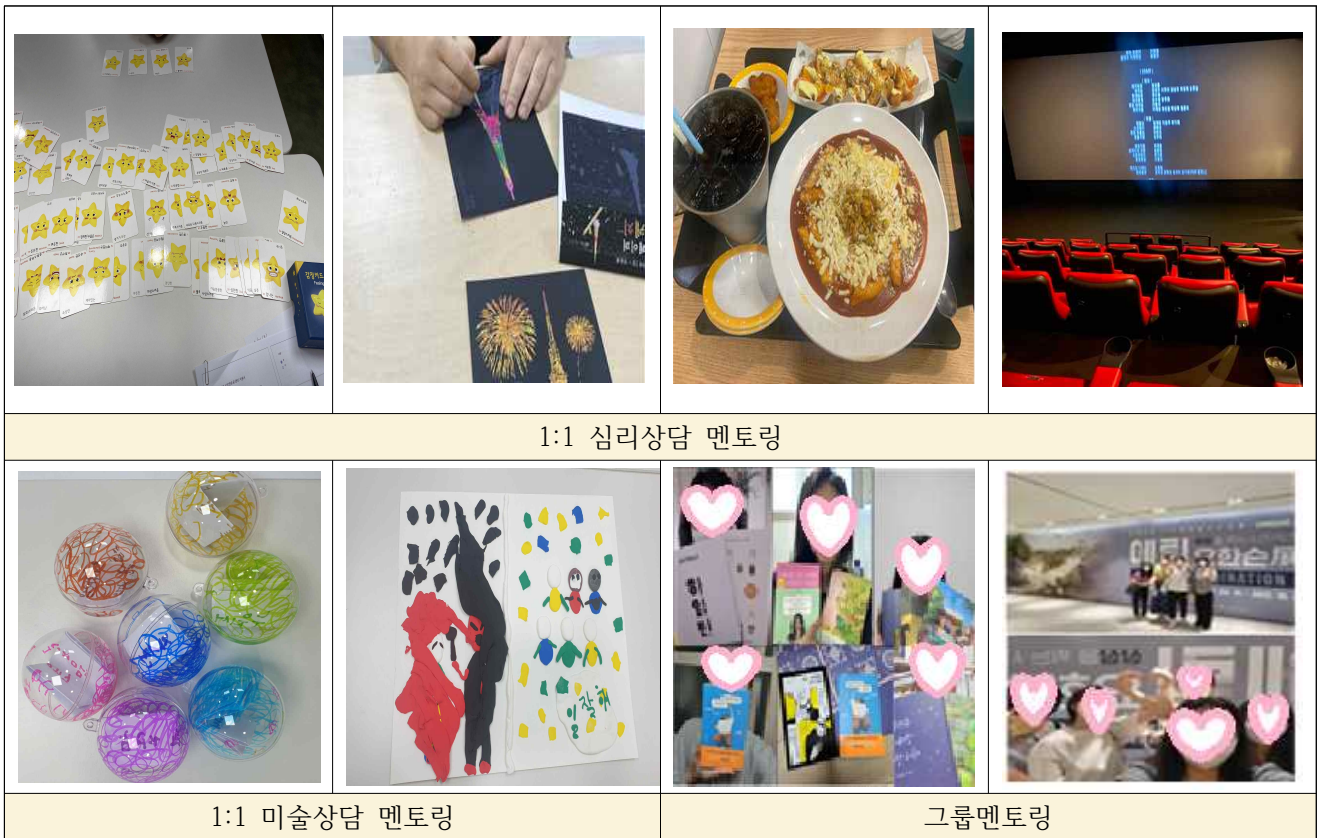
- 1:1멘토링 1회기 25천원 이내, 그룹멘토링 30천원 이내 (1일 최대 2시간 활동 가능)
- 식사비, 다과비, 재료비, 대여비, 대관비, 문화활동비, 체험비, 도서구입비 등 멘토링 활동에 필요한 비용 (주류 등 센터 이미지에 손상이 가는 활동 및 물품은 지원불가)

○ 상담멘토 활동 가이드라인

내용	추진방법	비고
1:1 심리상담 멘토링	<ul style="list-style-type: none"> <li>· 심리상담 / 심리검사 및 해석</li> <li>· 심리도구를 활용한 활동: 미술, 조형, 컬러 테라피 등</li> <li>· 책, 영화, 드라마 등 매체를 활용한 인문학 소양증진</li> <li>· 반려식물 키우기, 산책, 운동 등 취미활동 공유 및 개발</li> <li>· 자기이해 및 자기개발, 진로탐색 활동</li> </ul>	<ul style="list-style-type: none"> <li>· 기타 수요도가 높은 활동</li> </ul>
그룹멘토링	<ul style="list-style-type: none"> <li>· 다양한 재능이 있는 멘토와 다른 멘티들과 함께 독서, 사진, 미술, 요리, 문화 등을 활용하여 자기개발, 자기 이해 등의 주제로 그룹활동 팀별로 2회기 이상 진행</li> <li>· 봉사활동, 재능기부 등 나눔활동을 통해 지역사회 기여 가능</li> </ul>	<ul style="list-style-type: none"> <li>· 그룹활동 결과물을 활용하여 작품 모음집, 전시회 등 진행 가능</li> </ul>
특화멘토링	<ul style="list-style-type: none"> <li>· 재무상담을 희망하는 멘티에게 재무설계 및 상담 지원</li> </ul>	<ul style="list-style-type: none"> <li>· 모집 시 수요조사</li> <li>· 최대 2회기 지원</li> </ul>

※ 멘토-멘티 동일 성별로 매칭 예정이며, 동일 성별이 아닐 시 비대면으로 진행될 수 있음

○ 2022 상담멘토링 활동사진



○ 상담멘토 활동

- 멘토에게 멘티 신청서 전달 후 오픈카톡방으로 소통 예정
- 멘토와 멘티는 동일 성별로 매칭 예정
- 시간, 장소, 대면/비대면 여부, 활동방식 등 협의하여 진행

○ 상담멘토 활동 세부 운영내용

구분	활동 내용	비고
멘토/멘티	<ul style="list-style-type: none"> <li>• 개별멘토링 진행: 멘티별 10회</li> <li>• 그룹멘토링 진행: 멘티별 최소 2회</li> <li>※ 특화멘토링은 희망 멘티만 진행</li> <li>• 상담멘토링 활동 계획서 제출: 팀별 논의를 통해 활동 내용을 계획하고 멘토가 완료하여 제출</li> <li>• 월별 활동일지 제출</li> <li>• 관련 회의 및 행사 참석</li> <li>• 사전/사후 척도 검사 및 평가서 등 제출</li> </ul>	<p>※ 활동 제한 사항 : 종교, 학교, 멘토 관련 사업기관 홍보</p>

○ 활동 구분

구분	활동 구분
개별 멘토링	<ul style="list-style-type: none"> <li>· 멘토링 분야: 심리상담</li> <li>· 인정 시간: 1회 최대 2시간</li> </ul>
그룹 멘토링	<ul style="list-style-type: none"> <li>· 멘토링 분야: 정서지원, 관계형성 등</li> <li>· 인정 시간: 1일 최대 2시간</li> <li>· 활동 목적: 공통의 관심사와 관련된 다양한 활동을 통하여 동기부여 및 멤버십 강화, 관계증진 도모</li> <li>· 그룹 멘토링 활동 시 상해 및 여행자 보험 등 보험 가입 가능</li> </ul>

○ 활동 방식

구분	활동 방식
대면 멘토링	<ul style="list-style-type: none"> <li>· 동작구 1인가구지원센터 상담실 및 교육실, 스터디 카페, 일반 카페 등</li> <li>· 문화활동 시 영화관 및 원데이클래스 장소 등에서 진행 가능</li> <li>※ 개인위생 철저 및 방역지침 준수</li> </ul>
비대면 멘토링	<ul style="list-style-type: none"> <li>· 영상통화, 온라인 회의 플랫폼 등을 이용한 실시간 화상 멘토링</li> <li>· 멘토-멘티 동의 필수</li> <li>※ 사진 및 영상 촬영 활용 동의서 제출</li> <li>※ 비대면 모임 시 식비 및 다과비 지출 불가</li> </ul>

○ 멘토&멘티 안내사항

■ 멘토&멘티 변경

- 멘토/멘티 변경은 가능하나, 재매칭 가능 한 멘토/멘티가 없을 시 멘토링 활동 어려울 수 있음
- 멘토&멘티 혹은 그룹 내 멘티&멘티 간 갈등 상황 발생 시 담당 실무자에게 상황전달

■ 상담멘토링 종결 및 중단

- 멘토 및 멘티의 활동 중단 요구 시
- 활동 제한 사항 발견 시
- 기타 멘토링이 지속 불가능한 상황이 발생한 경우 센터 내 논의 후 결정
- 무단불참 및 연락두절 3회 이상 시 상담멘토링 활동 종료

자치구센터	주소	전화번호
동작구 1인가구지원센터	동작구 동작대로29길 63-26 2층	070-7039-0700 (김민진)

## 서울시 1인가구 상담멘토링 프로그램 지원기준

항 목	기 준	사용한도액	비고
식비	- 1인	8,000원	- 활동사진, 활동보고서 * 비대면 시 사용 불가
다과비	- 1인	4,000원	* 식비, 다과비는 합쳐서 사용 가능
시외 교통비	- 운임비	실비	- 시외/고속버스, 철도, 항공 운임만 해당 - 현지 택시, 시내버스는 미포함 - 교통카드, 유류비 지급 불가
재료비	- 재료비	실비	- 구입 물품 사진
교육비	- 교육비	실비	
체험비	- 체험비	실비	
대여비	- 대여비	실비	- 공간대여비(멘토당 10만원 이내) 및 대여물품 사진
인쇄비	- 현수막 제작 - 책자 제작	실비	- 인쇄물사 진, 견적서, 홍보인쇄물 시안
도서구입비	- 도서구입비	실비	- 구입도서 사진
보험비	- 보험비	실비	- 여행 및 탐방 시 상해사고에 대한 대비가 필요한 경우 - 보험증권사본, 계좌이체확인증
입장료	- 입장료	실비	- 입장권, 참석자명단
우편료	- 우편료	실비	- 자치구센터 자료 제출 시

### ※ 기타사항

- 세금계산서, 영수증, 이체확인증 등 기본 증빙서류 제출은 각 항목별 공통 사항
- 명확한 산출 근거 및 용도와 목적 명시
- 부득이 상기 항목 이외 및 금액 초과한 사업비 사유 명기하고, 검토 시 조정
- 증빙자료는 사진(활동 내용, 구입물품 등), 세금계산서, 현금영수증, 금전등록기 영수증, 온라인 이체 확인증, 견적서 및 비교견적서 등이며, 영수증에는 반드시 거래내역(품목)이 기재되어야 함. 카드전표의 경우 별도 거래내역서 첨부
- 멘토링 활동과 직접 관련이 없는 경우에는 지원 불가 및 환수 조치