

# 종로구 가족센터 3월 프로그램 안내

2022.03.01~03.31

프로그램명	일시	대상	내용	신청기간
방문교육사업 (한국어. 부모교육· 자녀생활)	주2회 회당 2시간 교육	다문화가족	한국어교육·자녀양육지원·자녀교육 등 찾아가는 방문교육서비스 ※부모교육·자녀생활서비스는 지역기관연계	03.02(수)~ 수시 모집
결혼 이민자 역량강화지원 한국어 교육	토픽 A반	매주 월, 수, 금 10:00~12:00	일상생활에서 한국어 의사소통 능력 향상	03.02(수)~ 수시 모집
	토픽 B반	매주 월, 수 13:00~15:00	토픽(읽기, 듣기, 쓰기) 시험대비반	
	취업 한국어	매주 화, 목 10:00~12:00	취업에 필요한 기본어휘, 문법 배우기	
	미디어 활용반	매주 화, 목 13:30~15:30	다양한 미디어 자료를 통해 배우는 한국어	
다문화가족자녀 '취학준비 학습지원'	03.02(수)~12.30(금)	다문화가족 자녀 중 5~8세에 해당하는 아동	한글, 말하기, 읽기, 쓰기, 셈하기 등 기초학습지원	03.02(수) ~모집완료시
키다리아저씨의 반찬나눔	03.02(수)~03.31(목) 주1회	저소득 다문화가구 및 홀몸가구	저소득 다문화가구 및 홀몸가구 대상 식료품 지원	모집완료
가족역량강화지원사업 부모교육프로그램	03.19(토) 10:00-13:00	가족역량강화지원사업 사례관리 대상자 가정 부모	자녀이해 및 바람직한 부모역할	03.02(수) ~모집완료시
성인기 자녀-부모 집단프로그램 '따로, 또 같이 봄'	03.17(목) 10:00~13:00 03.19(토) 10:00~13:00	성인기 자녀(18세 이상)와 부모	성인기 자녀-부모 대상 부모 교육 및 MBTI를 활용한 관계 교육과 체험(원예테라피, 푸드테라피)	02.23(수) ~모집완료시
공동육아나눔터 정기프로그램	03.15(화)~03.29(화) 매주 화요일, 16:30~17:30	5~7세 자녀 및 부모	영어체육	02.23(수) ~모집완료시
	03.16(수)~03.30(수) 매주 수요일, 17:30~18:30	초등학교 1~2학년 자녀 및 부모	독후 활동	02.23(수) ~모집완료시
가족사랑의 날	03.11.(금)~ 03.21.(월)	부모-자녀 가족	가족이 함께 할 수 있는 DIY키트 발송 및 후기접수	03.03(목) ~모집완료시
가족음악봉사단 M.V.P.	03.12.(토) 10:00~12:00	다문화 및 비(非)다문화 부모-학령기 자녀 가족	가족단위 컵타, 수화교육	02.24(목) ~모집완료 시
입양 부모 집단상담프로그램	03.23.(수) 19:00~21:00 03.30.(수) 19:00~21:00	입양 새내기 부모 및 입양 초등학생 자녀를 둔 부모	입양 부모의 스트레스 감소 및 양육효능감 증진 집단 프로그램	02.23(수) ~모집완료시
상담원 역량강화교육 '외도와 성(性) 상담'	03.02(수) 14:00~16:00, 03.04(금) 14:00~16:00	전문상담사 및 상담 관련 종사자	부부 외도와 성(性) 상담 능력 향상을 위한 교육(화상 교육: ZOOM)	02.23(수) ~모집완료시

# 종로구 가족센터 수시모집 프로그램 안내

2022.03.01~03.31

## ◆ 다문화가족 사례관리

다문화 가족의 복합적 문제해결을 위한 개인·가족 사례관리, 수시상담

## ◆ 취학준비 학습지원 프로그램

- 한글, 말하기, 읽기, 쓰기, 셈하기 등 기초학습지원 서비스
- : 다문화 가족 자녀 중 5~8세 아동 대상
- 참여자 상시모집/ 전화접수 02)6271-3503

## ◆ 통번역 지원 서비스(베트남어 제공)

- 다문화가족을 위한 입국초기 상담 및 기타 정보 제공
- 전화·이메일·내방·출상을 통한 서비스 제공

## ◆ 공동육아나눔터 공간운영 사업

부모-자녀 누구나 이용할 수 있는 지역네트워킹 공간  
(공간 예약 가능(예약 전 문의 필수))

- 주중: 9:30~18:00
- /주중(야간: 월~목) 18:00~20:30
- ※ 센터 운영상황 및 코로나 19로 인하여 변경될 수 있음.

## ◆ 자녀돌봄풍앗이 사업

- 18세 미만 자녀 및 부모로 구성된 그룹별 자율 활동
- 정보공유, 체험활동, 텃밭활동 등

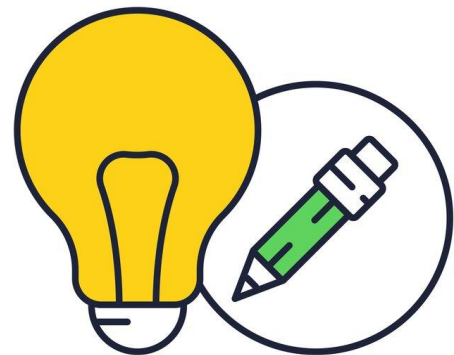
## ◆ 가족역량강화지원 사업

- 중위소득 100%이하 가정, 저소득, 한부모, 조손, 미혼모, 부자, 다문화, 청소년(한)부모 가정 등 취약 위기 가족이 가진 복합적 문제해결 및 욕구 해소를 위한 사례관리 서비스 및 지원인력 파견 서비스 진행
- 학습·정서지원(배움지도사, 청소년(한)부모 멘토 파견), 생활 도움 서비스(키움보듬이 파견) 긴급 위기지원(지리리더, 키움보듬이 파견), 부모 및 부모-자녀, 문화프로그램 등

## ◆ 개인·부부·가족상담

(※전화 사전 신청 및 예약)

- 가족 관계 내 발생하는 문제를 해결하고 예방 (개인상담 가능, 2인 이상 동반 상담 가능)
- 평일상담(월~금, 09:00~18:00)
- 야간상담(월~목, 18:00~21:00)
- /주말(토)상담(10:00~12:00)
- 사전예약필수 02)744-1090, 02)764-3529
- 사이버상담(본 센터 홈페이지) 운영, 전화상담, 찾아가는 상담 (종로구 소재 기관)
- ※코로나19로 인해 비대면(전화&화상) 진행됩니다.



CHECK

프로그램 참여 및 서비스 이용을 원하시는 분은  
[종로구 가족센터]로 신청 및 문의 바랍니다.

※코로나19로 인해 프로그램 일정이 변경될 수 있습니다.

문의사항: TEL 764-3521~5 / FAX 764-4854 / E-mail jongno3521@naver.com

주소: 서울시 종로구 종로53길 29, 토월 2층

종로구 가족센터: <http://jongno.familynet.or.kr>, <http://jongnogu.liveinkorea.kr>